



G. Ehrenreich
Bauunternehmen GmbH



So will ich wohnen

HAUS SPITZWEG

"Spitzweg" heißt wohnen ohne Barrieren, ein klares Konzept ohne Keller, kein Treppensteigen, alles auf einer Ebene in gelungener Architektur...SO WILL ICH WOHNEN!

Haus Spitzweg



www.ehrenreich-massivhaus.de



G. Ehrenreich
Bauunternehmen GmbH



Haus Spitzweg



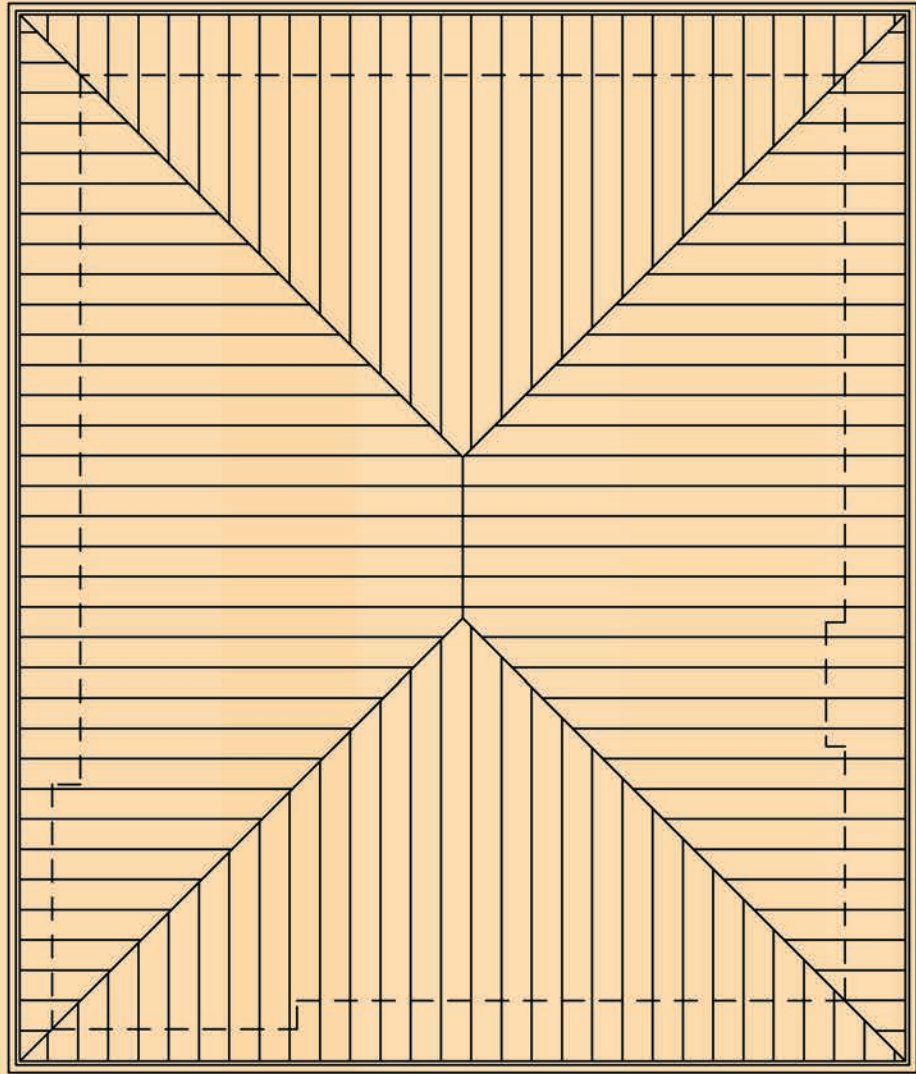
Erdgeschoss 1:100





So will ich wohnen

Haus Spitzweg



ohne Dachgeschoss



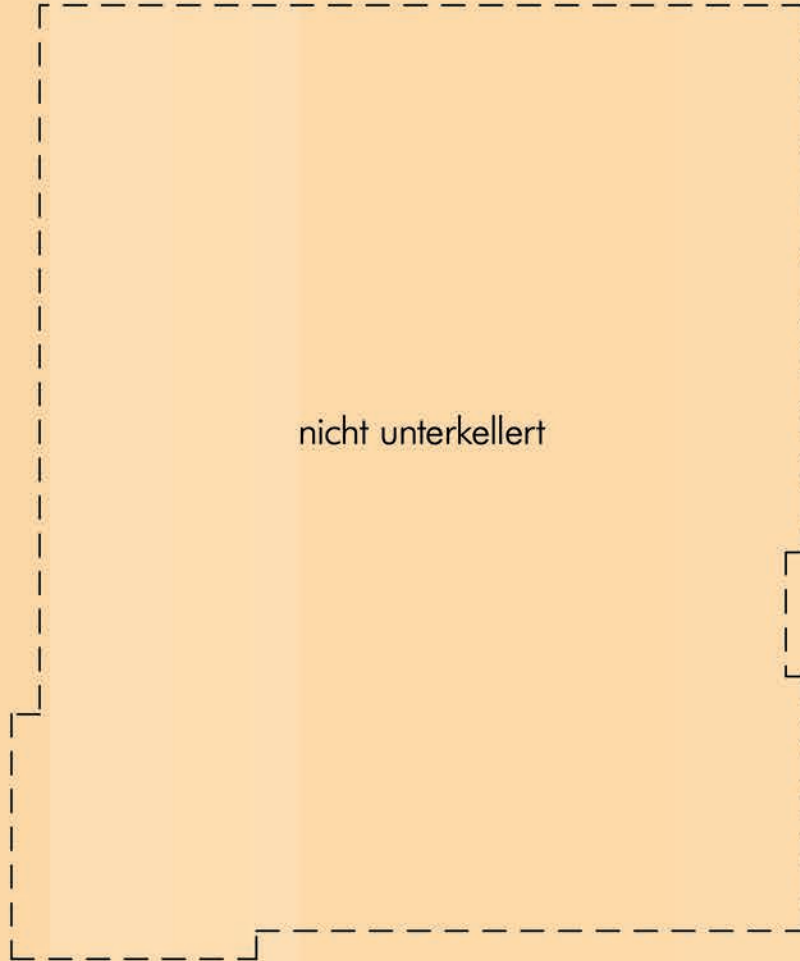


G. Ehrenreich
Bauunternehmen GmbH

So will ich wohnen



Haus Spitzweg



- Abmessung: 12,24 m x 10,11⁵ m
- Wohnfläche (WOFIV): 104,09 qm
- Kniestock: nein
- Dachneigung 25°

Sämtliche Abbildungen haben lediglich informativen Charakter und stellen keine Zugeständnisse, Ausstattungsmerkmale oder zugesicherte Eigenschaften dar. Grundrisse und Ansichten sind urheberrechtlich geschützt.