



G. Ehrenreich
Bauunternehmen GmbH



So will ich wohnen

HAUS KLEE

Quadratisch, praktisch, gut!
Mit diesem trendigen Hauskonzept ohne Keller finden Sie immer wieder die kubische Form, die ganz dem Zeitgeschmack entspricht. Natürlich können Sie dieses Stadthaus auch mit Keller bauen, dann wird der Hauswirtschaftsraum im Erdgeschoss zum zusätzlichen Büro...SO WILL ICH WOHNEN!

Haus Klee

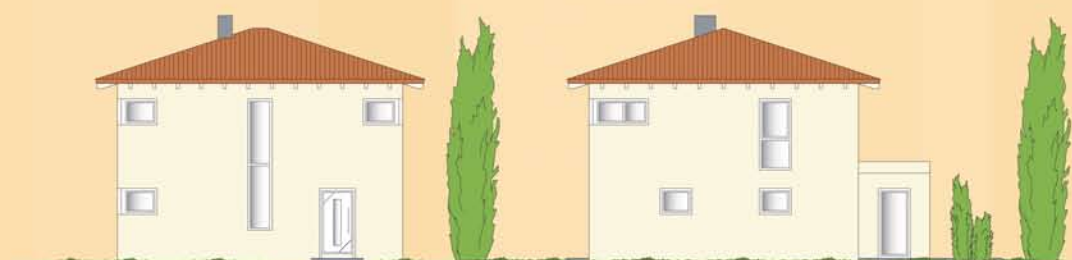


www.ehrenreich-massivhaus.de



Dachgeschoss 1:100

Haus Klee





G. Ehrenreich
Bauunternehmen GmbH



nicht unterkellert !!

-
- Abmessung: 8,99 m x 8,49 m
 - Wohnfläche (WOFIV): 125,41 qm
 - Kniestock: nein
 - Dachneigung 18°

Sämtliche Abbildungen haben lediglich informativen Charakter und stellen keine Zugeständnisse, Ausstattungsmerkmale oder zugesicherte Eigenschaften dar. Grundrisse und Ansichten sind urheberrechtlich geschützt.

Haus Klee