

Breitenzellerstraße

Erdgeschoss

379.000,00 €

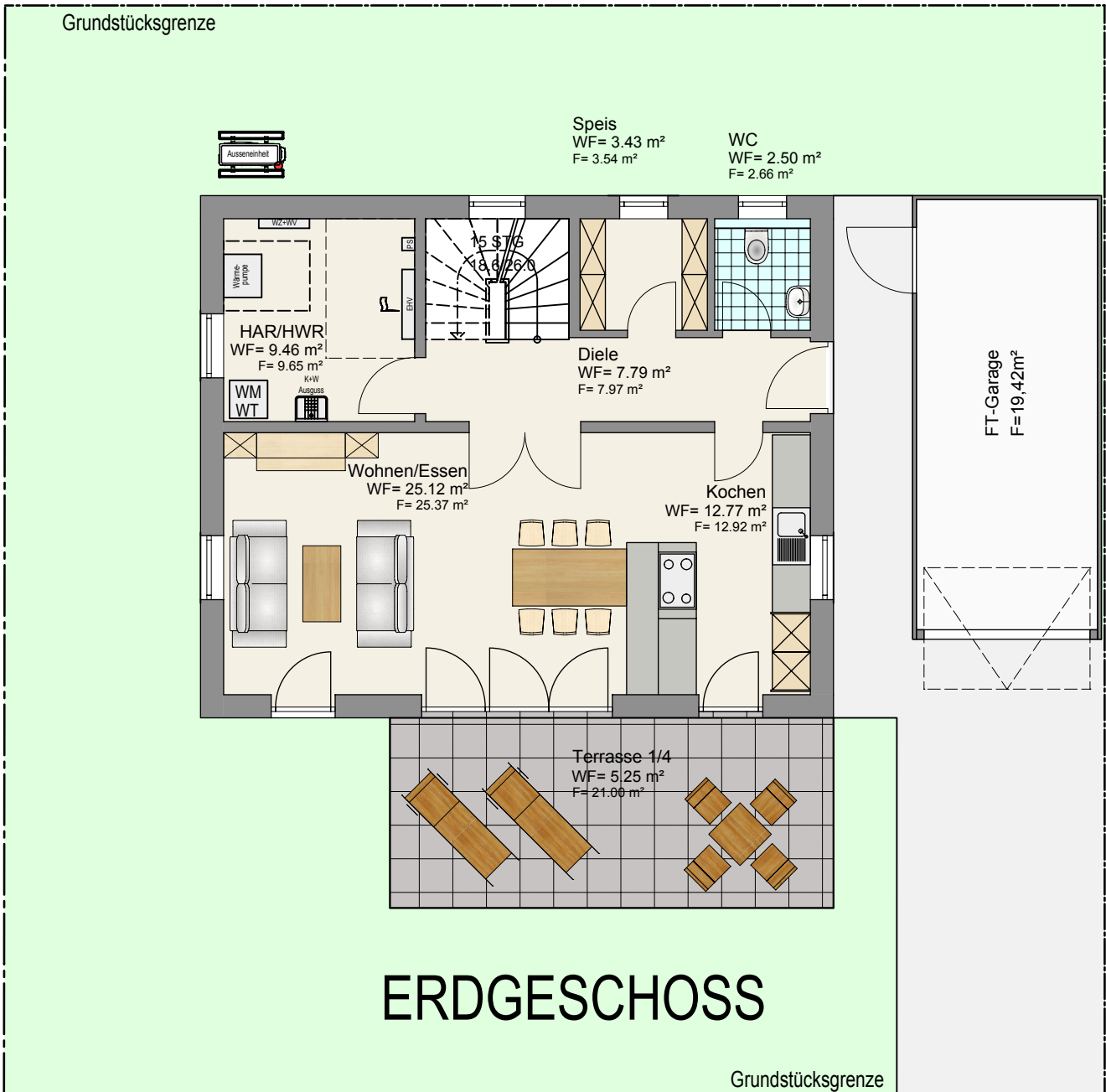
Haus voll erschlossen
 FT-Garage mit gepflastertem Vorplatz
 Terrasse
 Garten mit Humus grob planiert

Wohn/Nutzfläche

Wohnen/Essen	25,12 m ²
Kochen	12,77 m ²
Speis	3,43 m ²
Diele	7,79 m ²
WC	2,50 m ²
HAR/HWR	9,46 m ²
Terrasse 1/4	5,25 m ²

Gesamt	66,32 m²
+FT-Garage	19,42 m²

Gesamtgrundstück ca. 375 m²
 (inkl. Gemeinschaftszufahrt)



ERDGESCHOSS